

«Приют для временного содержания безнадзорных животных по ул. Чурилина в г. Барановичи»

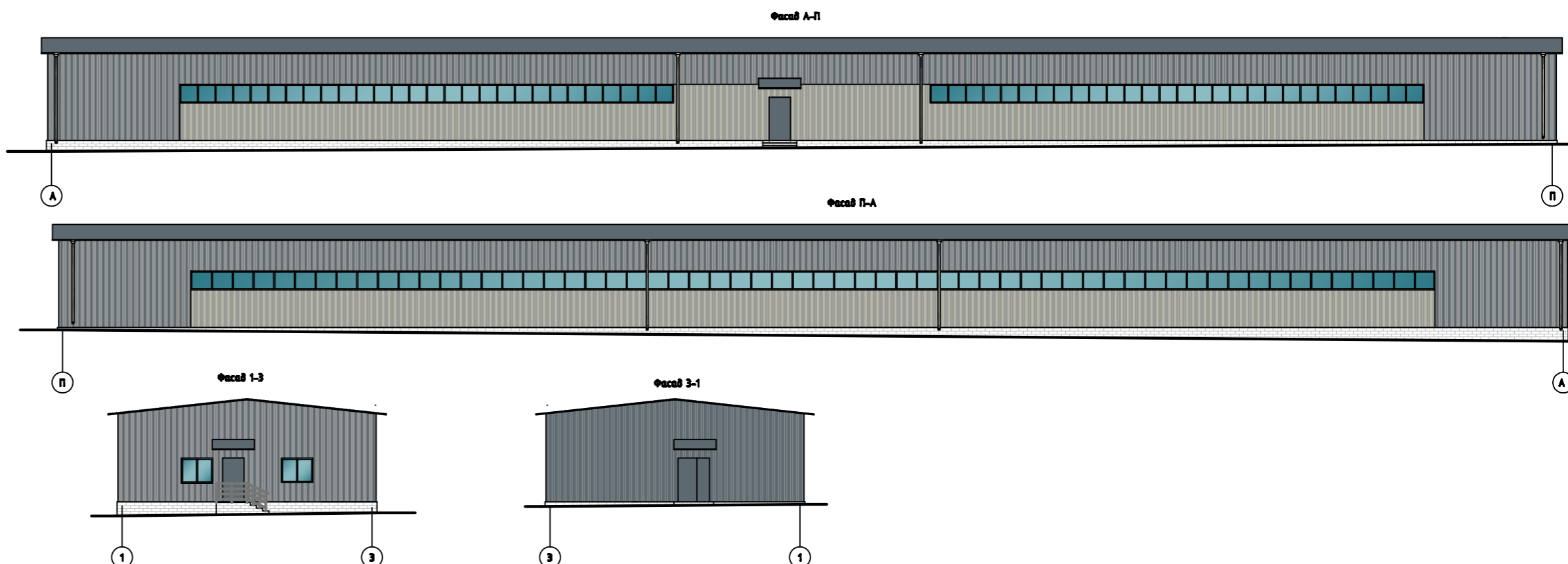
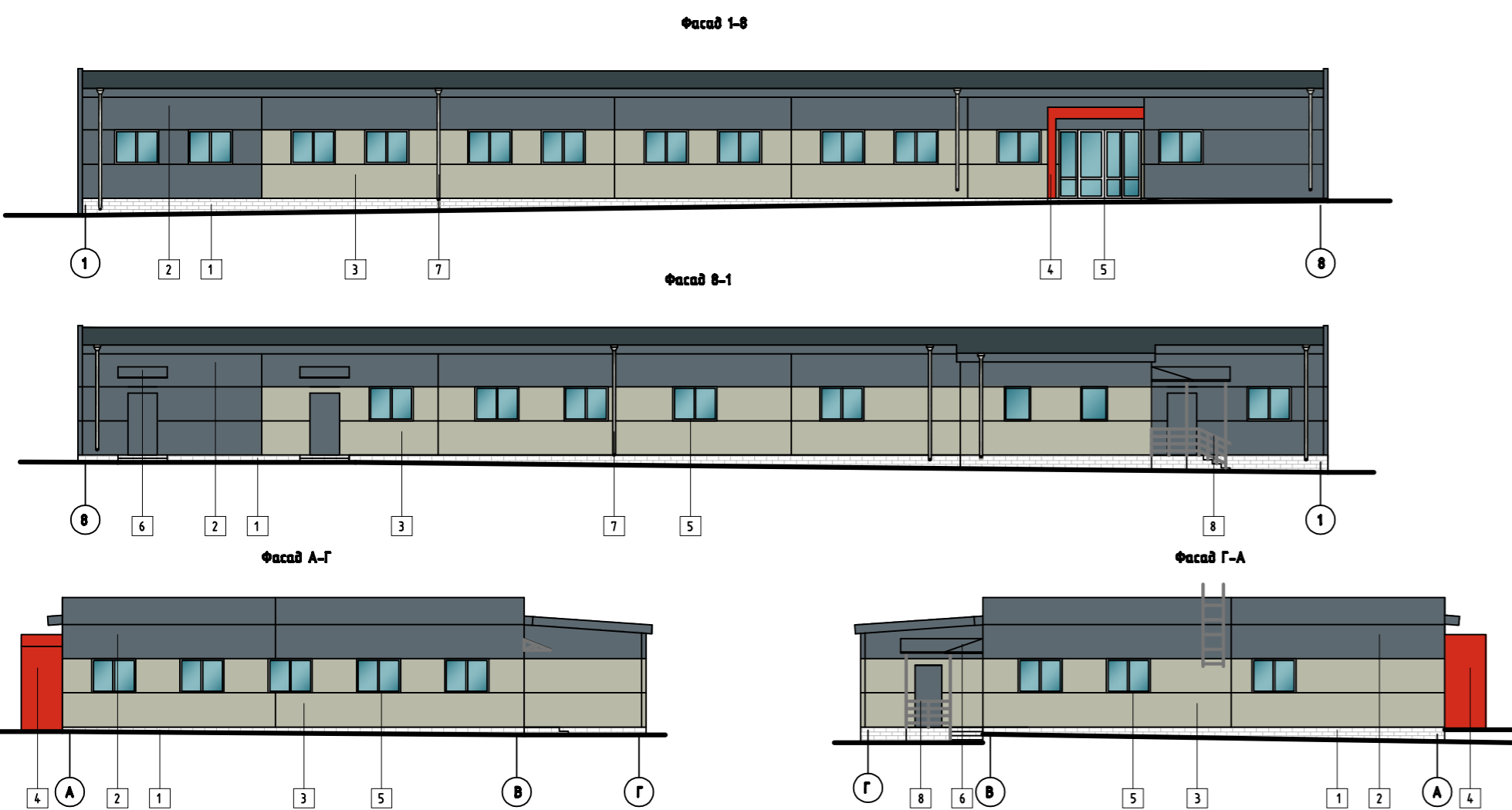
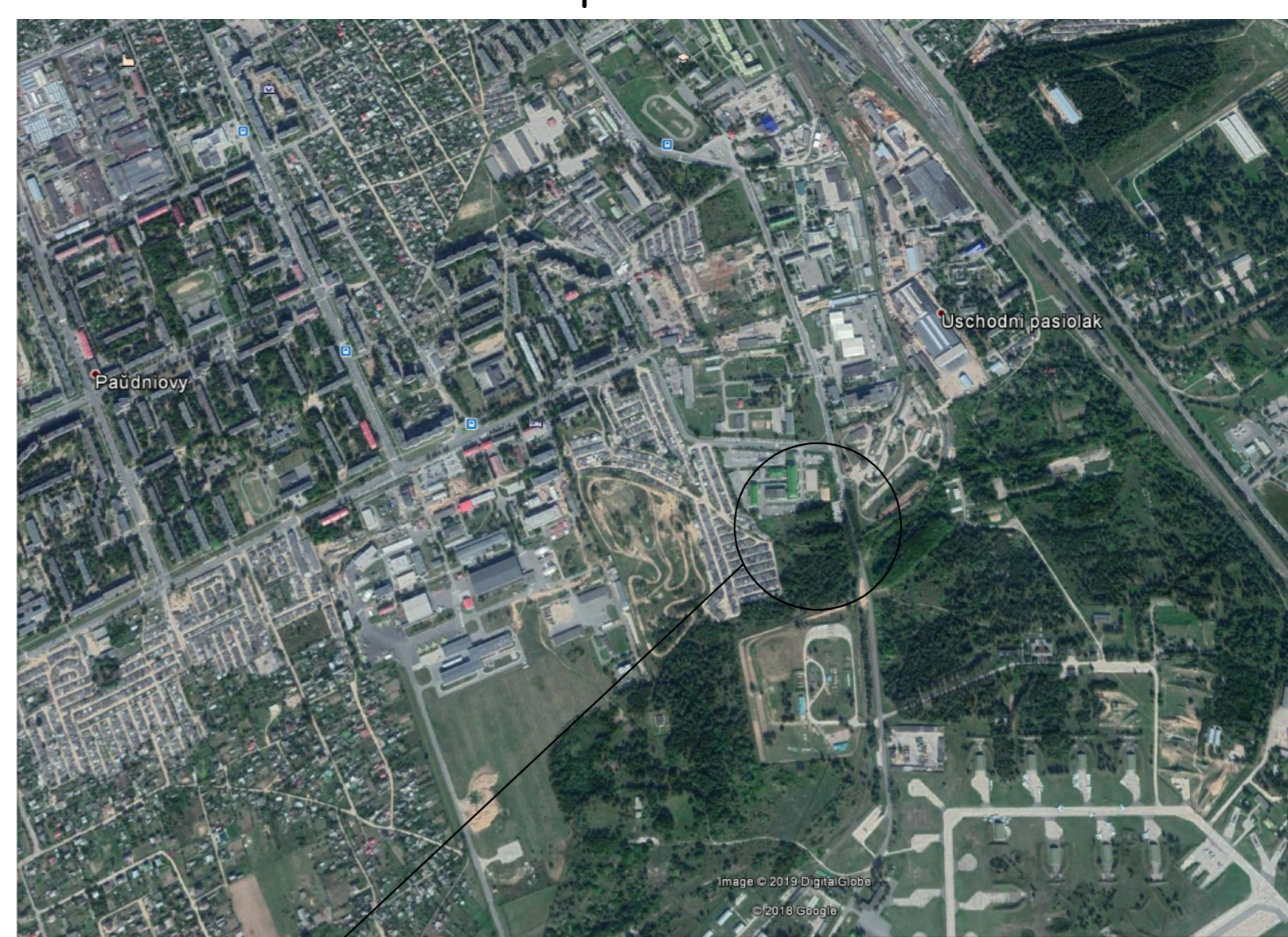
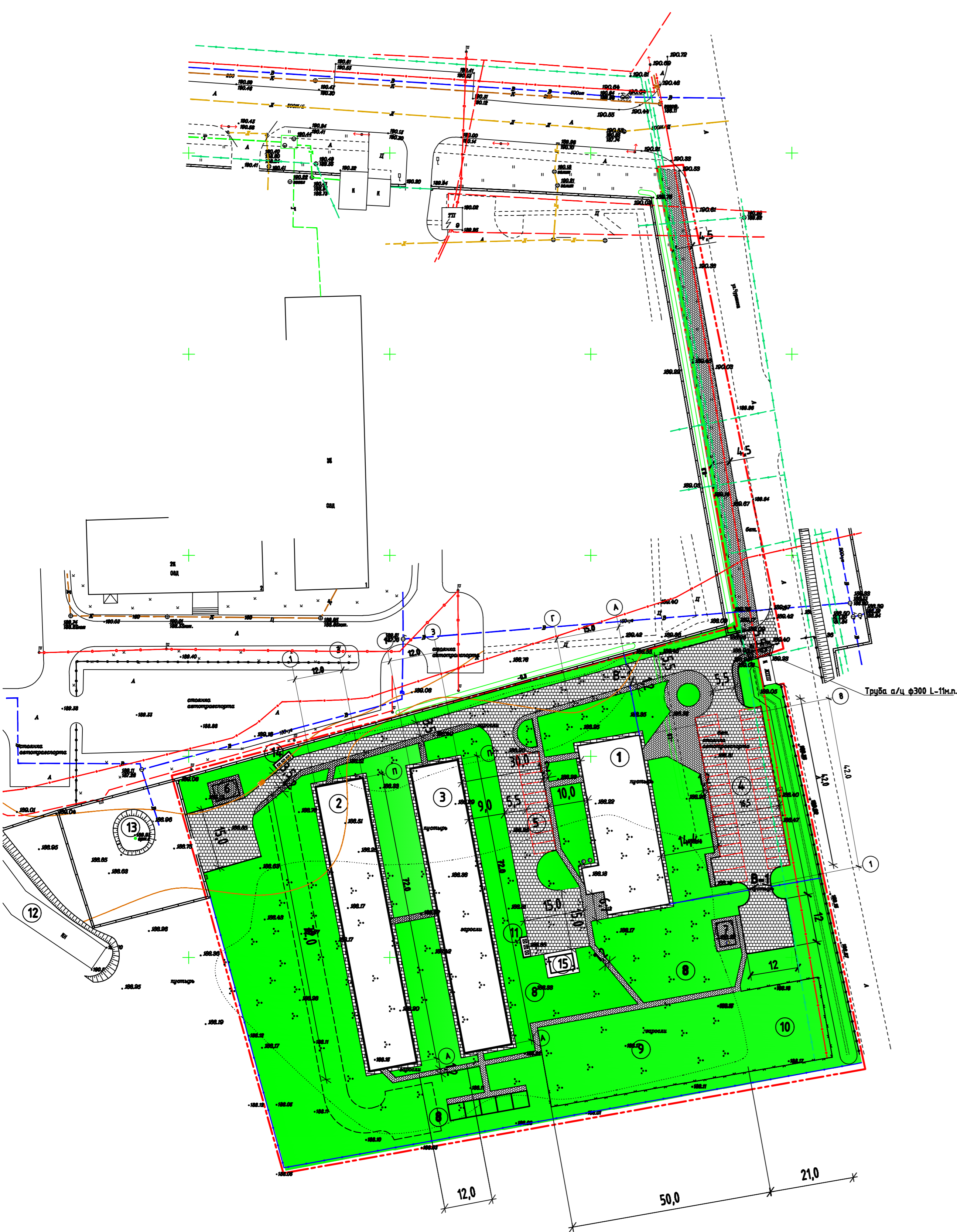


Схема расположения объекта



Проектируемый объект



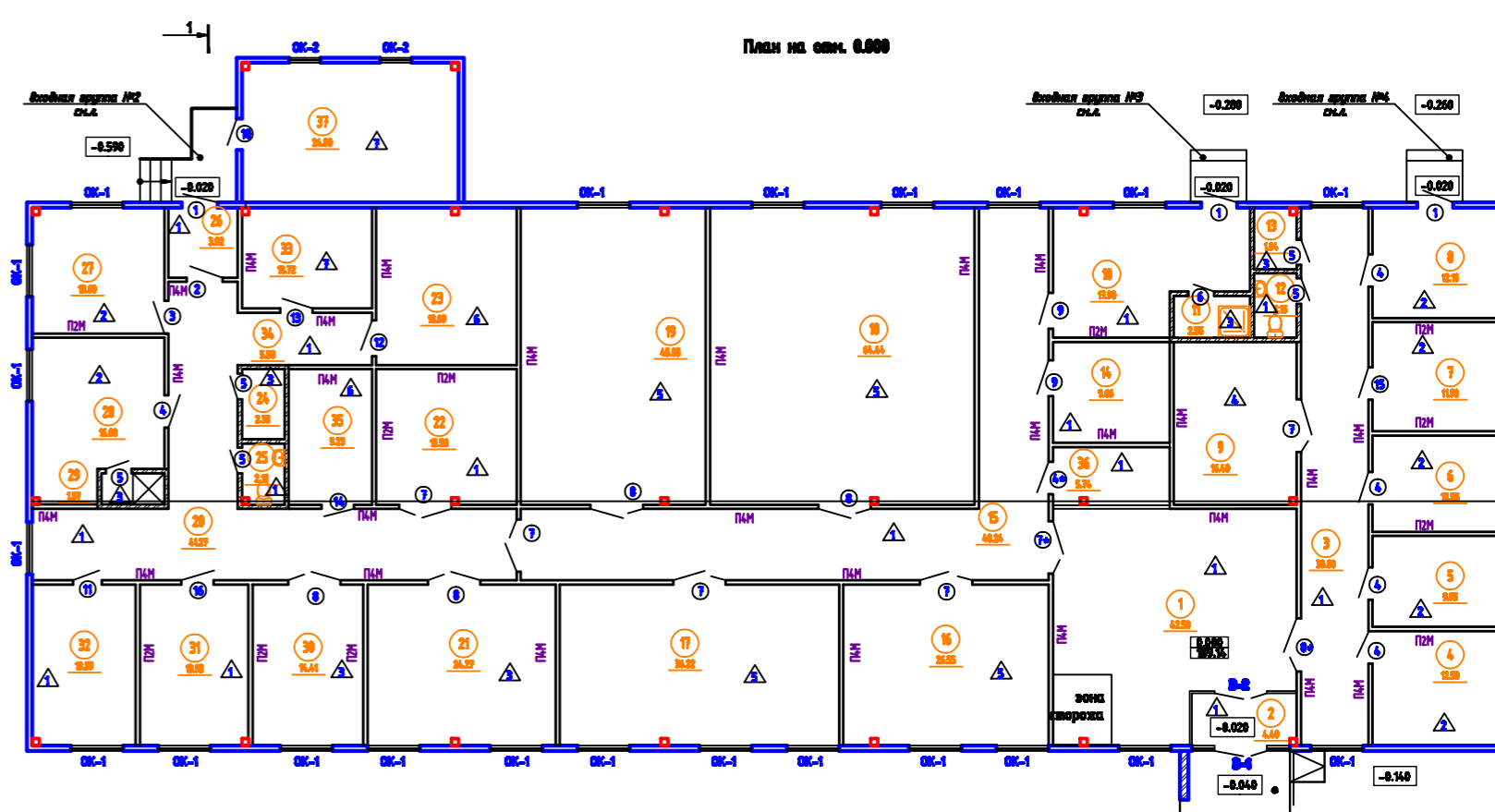
Ведомость жилых и общественных зданий и сооружений

№ п/п	Наименование и обозначение	Этаж	Площадь, м ²			Строительный объем, м ³
			застройки	внутри	всего	
1	Административно-производственное здание (проект)	1	-	-	628	-
2	Площадка №1 (проект)	1	-	-	885,9	-
3	Площадка №2 (проект)	1	-	-	885,9	-
4	Площадка №3 (проект)	1	-	-	-	-
5	Площадка №4 (проект)	1	-	-	-	-
6	Навес для парковки (проект)	1	-	-	-	-
7	Навес для хранения (проект)	1	-	-	-	-
8	Вальеры открытые (проект)	1	-	-	-	-
9	Площадка для выгула собак (проект)	1	-	-	-	-
10	Транспортно-производственное здание (проект)	1	-	-	-	-
11	Площадка ТСО (проект)	1	-	-	-	-
12	Парков (физ.)	1	-	-	-	-
13	Арт скважина (физ.)	1	-	-	-	-
14	Площадка для отбора проб почвы (проект)	1	-	-	-	-
15	Навес для хранения (проект)	1	-	-	-	-
16	Площадка отбора (проект)	1	-	-	-	-

Ведомость проездов, проходов, дорожек и площадок

№ п/п	Наименование	Тип	Материал покрытия	Площадь, м ²	Примечания
1	Бетонная дорожка - проезд, площадка (проект)	1	Бетон	2498,00	БПТ 100,20,8 688,00
2	Площадка для хранения (проект)	2	Бетон	1465,00	БПТ 100,20,8 1227,00
3	Тротуарная плитка	3	Плитка	12,00	-
4	Освещение (проект)	4	Светильники	438,00	БПТ 100,20,8 448,00
5	Парковочный проезд (проект)	5	Асфальт	798,00	-

ПЛОЩАДКА ОБЪЕДИНЕНА - 8808,00



Аннотация

Территория проектируемого приюта для безнадзорных животных представляет собой участок свободный от застройки, находящийся по ул. Чурилина в г. Барановичи.
 Проектирование приюта представляет собой 1 административно-производственное здание и 2 питомника, склад топлива подстилок и навес для кренаторной печи.
 Проектом предусмотрено устройство гостевой парковки на 32м/м (в т.ч. 2м/м для инвалидов) и 10 м/м для служебных машин, велопарковка. Также проектом предусмотрено устройство открытых вальеров, площадки для выгула и дрессировки собак. Площадка для отдыха персонала.

